

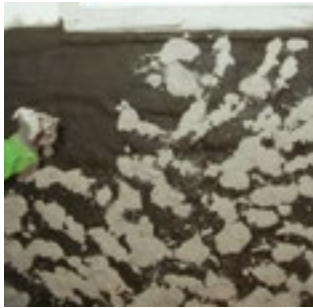


KÖSTER Sanierputze

KÖSTER Sanierputze wurden für die Instandsetzung von feuchte- und salzbelastetem Mauerwerk entwickelt. Sie sind sehr robust und besitzen ein hohes Luftporenvolumen. KÖSTER Sanierputze sind entsprechend sehr beständig gegen Salze und Feuchtigkeit und unterstützen die Austrocknung von feuchtem Mauerwerk nach dem Einbau einer Horizontalsperre, z.B. mit KÖSTER Mautrol 2K. Sie können, z. B. in historischen Gebäuden, direkt als dekorative Putze eingesetzt oder zusätzlich mit einer dampfdiffusionsoffenen Farbe farblich gestaltet werden. KÖSTER Sanierputze sind für Innen- und Außenbereiche geeignet und entsprechen harmonisierten europäischen Normen (CE).



Grundieren mit KÖSTER Polysil TG 500



Aufbringen des KÖSTER Sanierputz Spritzbewurfs



Aufbringen des KÖSTER Sanierputzes



Abreiben der Oberfläche

KÖSTER

Unsere internationalen Niederlassungen und Handelspartner



// Kontaktieren Sie uns

KÖSTER Luxembourg
Tel.: +3527500786

E-Mail: info@koester.lu

www.koester.lu



DEUTSCHE BAUCHEMIE



KÖSTER

Abdichtungssysteme

Horizontalsperren KÖSTER Mautrol 2K

Stand: 11/2019



// Verarbeitung



1 Alle 10 bis 15 cm wird bis 5 cm vor Mauerwerkseinde gebohrt.



2 Der Bohrl Lochdurchmesser richtet sich nach den eingesetzten Packern.



3 Beide Komponenten bis zum Erreichen einer homogenen Konsistenz vermischen



KÖSTER Mautrol 2K



KÖSTER Mauerwerkspacker



KÖSTER 1K-Injektionspumpe



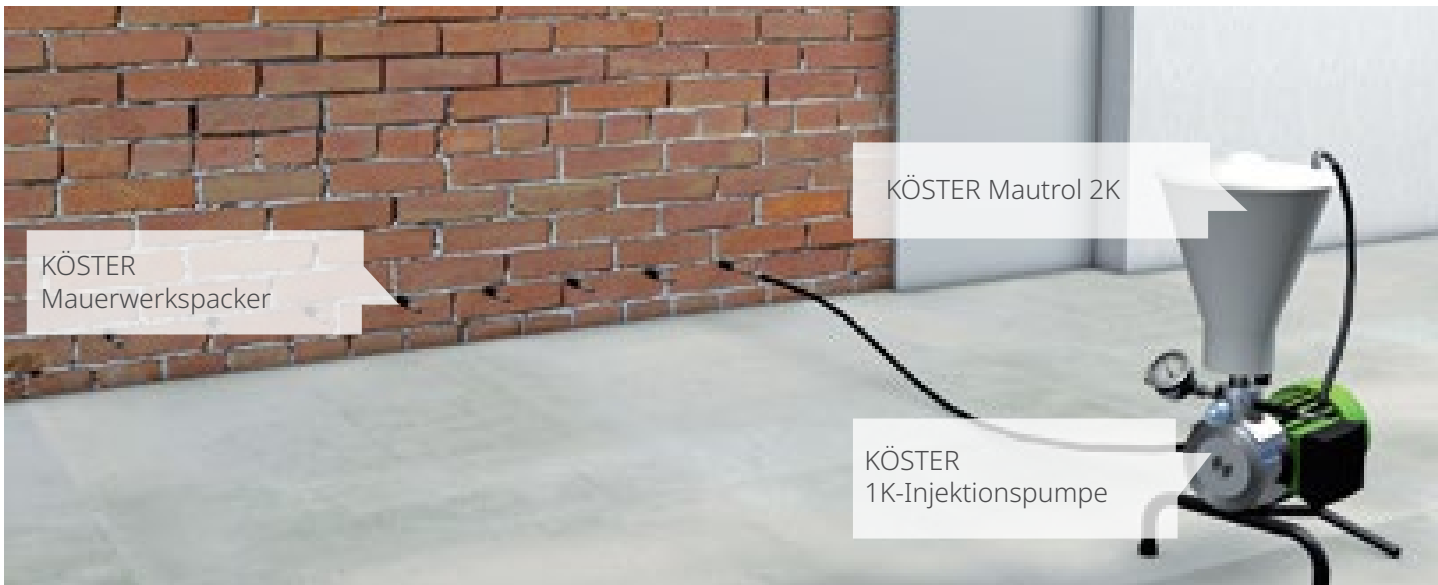
4 Die Verpressung erfolgt mit der KÖSTER 1K-Injektionspumpe.



5 Gelphase nach 45-60 Minuten



6 Anschließend werden die Bohrlöcher mit KÖSTER KB-Fix 5 verschlossen.



Vorteile von KÖSTER Mautrol 2K

- einsetzbar auch bei sehr hoher Durchfeuchtung (95 % DFG)
- einsetzbar unabhängig vom im Mauerwerk vorhandenen Versalzungsgrad und bei jeder Art der Versalzung
- keine vorherige Trocknung bei hoher Durchfeuchtung des Mauerwerks erforderlich
- wirkt porenverengend und hydrophobierend
- erhöht die Festigkeit von Beton und Mauerwerk
- greift Bewehrungsstahl nicht an
- gute Eindringtiefe aufgrund sehr niedriger Viskosität (30 mPa·s)

Verarbeitung von KÖSTER Mautrol 2K

- Injektion im Niederdruckverfahren
- Hohlräume im Mauerwerk können vorab mit KÖSTER Mautrol-Bohrlochsuspension verschlossen werden
- Systemkomponenten:
 - KÖSTER Mauerwerkspacker
 - KÖSTER 1K-Injektionspumpe
- Reinigung der Pumpe mit Wasser direkt nach der Anwendung