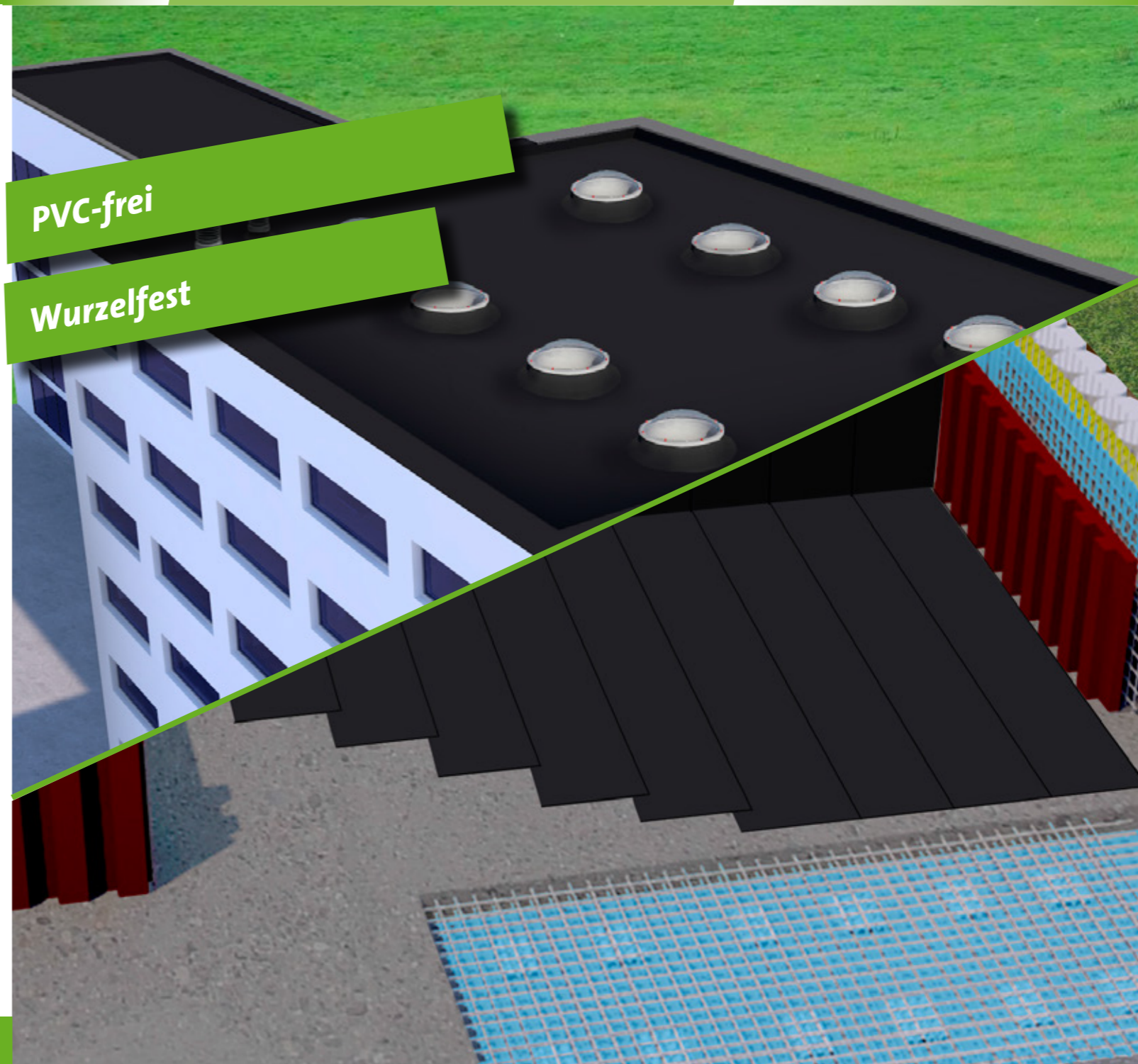




BAUWERKSABDICHTUNG UND FLACHDACHABDICHTUNG **KÖSTER ECB**

www.koester.eu



PVC-frei

Wurzelfest

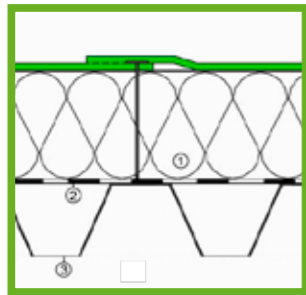
Schutz für Jahrzehnte mit KÖSTER ECB

KÖSTER produziert seit 30 Jahren ECB-Dach- und Dichtungsbahnen im Werk Aurich. Diese Dach- und Dichtungsbahnen haben sich bei allen Flachdachkonstruktionen und in der Bauwerksabdichtung bestens bewährt. Keller, Bodenplatten, Leichtdachsysteme, begrünte Dächer, Flachdachabdichtung mit Kiesauflast, Sheddächer, Terrassen und Balkone werden damit zuverlässig abgedichtet.

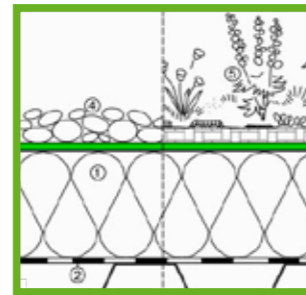
KÖSTER ECB besteht aus einer Mischung aus thermoplastischen Ethylen-Copolymerisat und einem Spezial-Bitumen. Die Qualität der Bahnen wird ständig nachkontrolliert. Darüber hinaus erfolgt die Fremdüberwachung durch die Amtliche Materialprüfanstalt Braunschweig. Die Bahnen gewährleisten langfristige Schutz vor Wasser und Witterungseinflüssen. Sie besitzen eine hohe Dehn- und Reißfestigkeit und sind resistent gegen Umwelteinflüsse und eine Vielzahl von Chemikalien. KÖSTER ECB Dach- und Dichtungsbahnen sind alterungsbeständig, PVC-frei und UV-stabil, dabei unempfindlich gegen mechanische Einwirkungen und Spannungen. Da sie wurzelfest sind, eignen sie sich hervorragend als Wurzelschutz für begrünte Dächer.

KÖSTER Dach- und Dichtungsbahnen mit mittiger Vlieseinlage sind sowohl für die mechanische Befestigung als auch für die lose Verlegung mit Auflast besonders gut geeignet. Zum Verkleben der Dach- und Dichtungsbahnen mit unterseitiger Vlieskaschierung werden Heißbitumen oder Kaltklebstoffe eingesetzt.

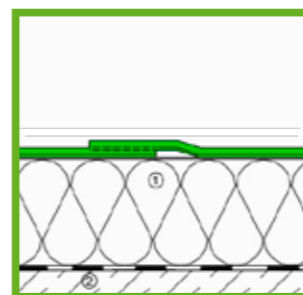
Verlegemethoden:



Mechanisch befestigte Verlegung



Lose Verlegung mit Auflast

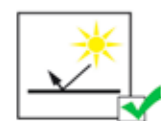


Verklebte Verlegung

Vorteile von ECB-Dachbahnen



Verunreinigt nicht das Grundwasser



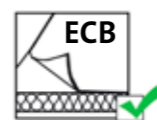
UV-beständig



Wurzel- und Rhizomfest



Keine flüchtigen Weichmacher



Direkte Verlegung auf EPS möglich



Geringer Wartungsaufwand



Unverrottbar



Säurebeständig

Lieferprogramm

Kunststoffdichtungsbahnen mit mittig eingebetteter Glasvlieseinlage

Produktname	Dicke	Breite	Länge	Mechanische Befestigung	Lose Verlegung mit Auflast	Vollflächige oder streifenweise Verklebung
KÖSTER ECB 2.0 - 2.10 m	2,0 mm	2,10 m	20 m	●	●	●
KÖSTER ECB 2.0 - 1.50 m	2,0 mm	1,50 m	20 m	●	●	●
KÖSTER ECB 2.0 - 1.05 m	2,0 mm	1,05 m	20 m	●	●	●
KÖSTER ECB 2.0 - 0.75 m	2,0 mm	0,75 m	20 m	●	●	●
KÖSTER ECB 2.0 - 0.525 m	2,0 mm	0,525 m	20 m	●	●	●
KÖSTER ECB 2.0 - 0.35 m	2,0 mm	0,35 m	20 m	●	●	●
KÖSTER ECB 2.0 - 0.25 m	2,0 mm	0,25 m	20 m	●	●	●

Kunststoffdichtungsbahnen mit mittig eingebetteter Glasvlieseinlage und unterseitig kaschiertem Polyestervlies (1 mm) - geeignet für die vollflächige oder streifenweise Verklebung

Produktname	Dicke	Breite	Länge	Mechanische Befestigung	Lose Verlegung mit Auflast	Vollflächige oder streifenweise Verklebung
KÖSTER ECB 2.0 F - 2.10 m	2,0 mm	2,10 m	20 m	●	●	●
KÖSTER ECB 2.0 F - 1.05 m	2,0 mm	1,50 m	20 m	●	●	●
KÖSTER ECB 2.0 F - 0.525 m	2,0 mm	0,525 m	20 m	●	●	●

* mit beidseitigem Schweißrand

Homogene Kunststoffdichtungsbahnen ohne Glasvlieseinlage zur Herstellung von Gully- und Lüfterflanschen sowie zur Eckverstärkung

Produktname	Dicke	Breite	Länge	Mechanische Befestigung	Lose Verlegung mit Auflast
KÖSTER ECB 2.0 U - 0.525 m	2,0 mm	0,525 m	20 m	●**	●**

** als Zubehör

Zubehör: Außenecke, Innenecke, Anschlussmanschette, Verbundblech, Dachablauf, Attikaspeier, Notüberlauf, etc. Ausführliches Zubehörprogramm finden Sie in unserer Zubehörbroschüre.